



ANALYTICS

Información de Ingresos y Empleador

Producto que se apalanca en la información en tiempo real de los pagos de Seguridad Social e información no tradicional para conocer los ingresos y el empleador que reporta una persona natural (empleado) o un trabajador independiente

Información de ingresos y empleo

Contamos con una cobertura del 100% que nos permite ser la mejor fuente de información de Ingresos y Empleo del país

Aliados en fuentes de información

Operadores de Seguridad Social + Fondos de Pensiones + Regímenes especiales + Operadores de Facturación y Nómina Electrónica

¿Quiénes están en el servicio de MAREIGUA?

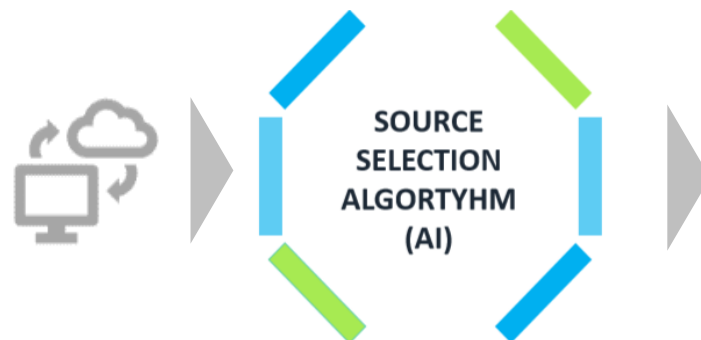
Toda persona con empleo vigente que aporte a salud y pensiones

- ✓ Todo trabajador independiente vigente que aporte a salud y pensiones
- ✓ Toda persona que se encuentre pensionada en régimen de prima media y fondos privados
- ✓ Regímenes especiales como FOPEP

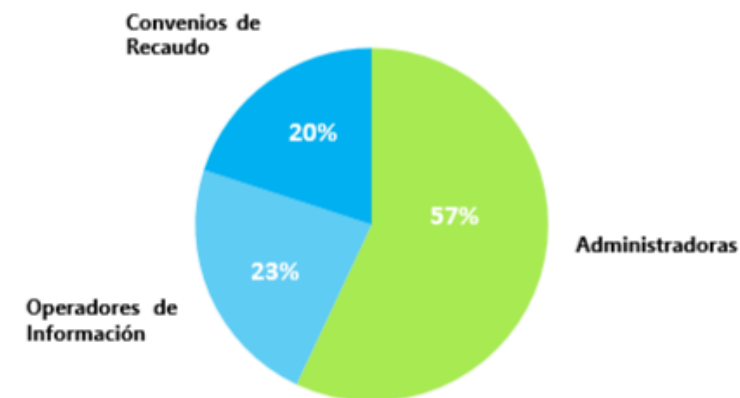
¿Quiénes no están en el servicio MAREIGUA?

- ✗ Regímenes especiales de salud y pensiones como policía y fuerzas militares
- ✗ Trabajadores informales
- ✗ Desempleados

Contamos con un **algoritmo de modelos de selección de fuentes**



Información más completa y con la mejor calidad



En muchos casos se consulta más de una fuente para generar información estandarizada y consistente

Algoritmo de ingresos

Desarrollamos un algoritmo que nos permite calcular de forma precisa la información del ingreso recibido

Seguridad Social

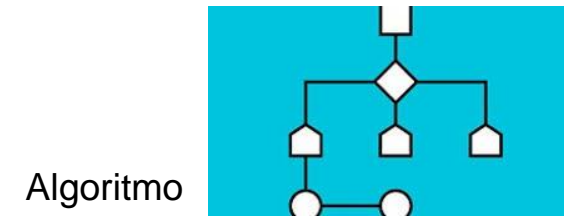
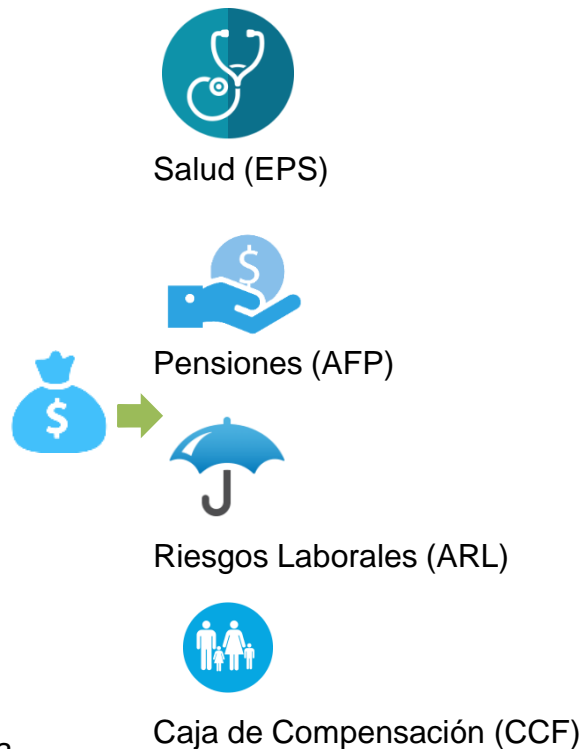


Operadores de Información -PILA-

ARUS Simple ASOPAGOS S.A.
miplanilla.com aportes en línea SOI

- Nómina
- Ingresos Fijos/Variables
- Retiro
- Aumento de Salario
- Vacaciones
- Incapacidades

100% de la población incluida en la Planilla Integrada de Liquidación de Aportes



Algoritmo

Calcular ingreso a partir de los IBCs de cada uno de las novedades:

- Incapacidades
- Licencias
- Vacaciones
- Variaciones permanentes/no permanentes
- Antigüedad
- Entre otros

La información bruta de un operador de información PILA (IBC-Ingreso Base de Cotización) no es precisa en el ingreso que realmente percibe una persona, debido a que únicamente refleja el valor sobre el que se realizan las cotizaciones y en los casos de vacaciones, incapacidades o licencias se ven impactados

Algoritmo de ingresos

Información operador

Periodo cotización	Desc. tipo cotizante	Desc. tipo planilla	Novedades	Salario básico	Salario integral	IBC Pensión	IBC Salud	IBC Caja compensación
2020-06	dependiente	planilla empleados		\$ 8.470.350		\$ 0	\$ 0	\$ 8.752.699
2020-05	dependiente	planilla empleados		\$ 8.470.350		\$ 0	\$ 0	\$ 8.470.350
2020-04	dependiente	planilla empleados		\$ 8.470.350		\$ 0	\$ 0	\$ 8.470.350

Mareigua

Año: 2020	Mes: junio	Pago Realizado: SI	Ingresos: \$ 13,880,672
Año: 2020	Mes: mayo	Pago Realizado: SI	Ingresos: \$ 12,006,596
Año: 2020	Mes: abril	Pago Realizado: SI	Ingresos: \$ 12,006,595

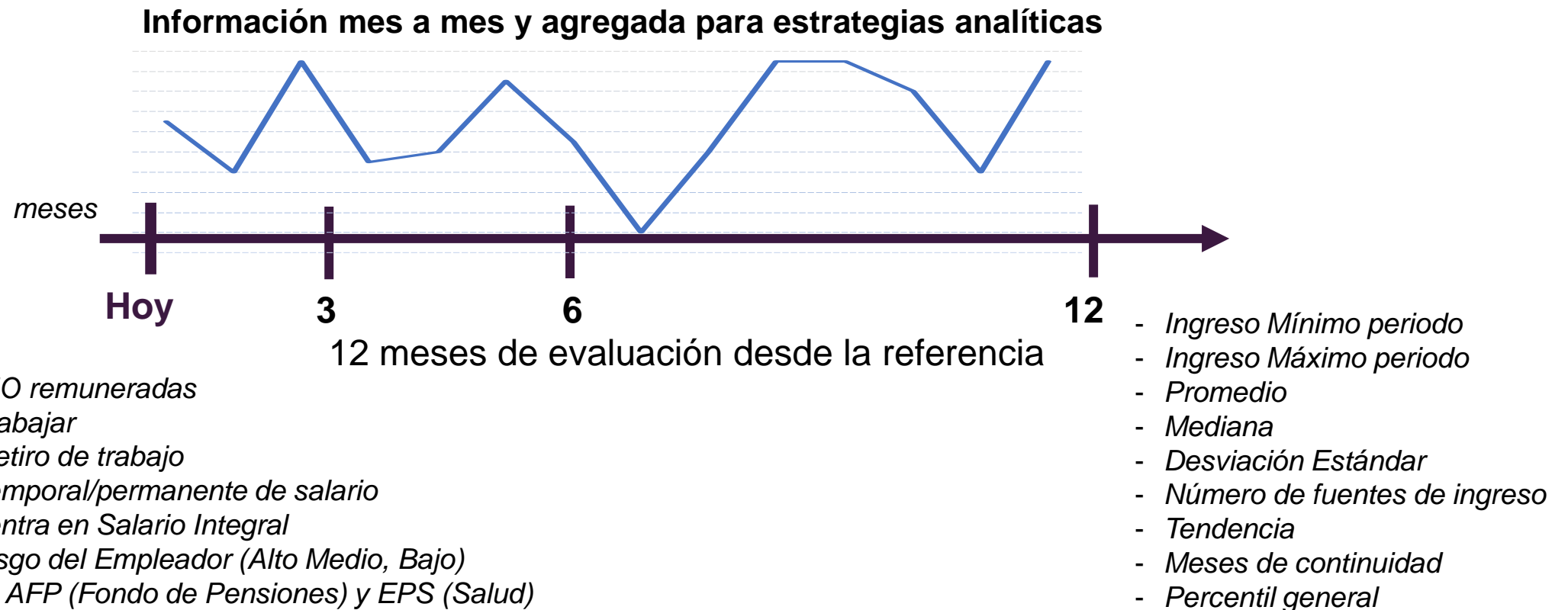
Validación de la Entidad

SUELDO:	\$	6.352.762,00
GASTOS REPRESENTACION:	\$	2.117.588,00
BONIFICACION JUDICIAL:	\$	3.536.246,00
TOTAL:	\$	12.006.596,00

TOTAL DEVENGADO EN LETRAS : Doce millones seis mil quinientos noventa y seis pesos mcte

¿Qué es el Producto Ingresos y Empleador?

Es un producto que se apalanca en la **información en tiempo real** de los pagos de **Seguridad Social** para validar los ingresos y el empleador que reporta una persona natural (empleado) o un trabajador independiente.



Últimos campos incluidos - Producto Ingresos y Empleado Analytics 2.0

01 Demográficos

Género

Rango de edad

02 Ingreso Variable

Participación promedio de ingreso variable

03 Días vencimiento Indicador

Rango de días de pago como independiente

04 Sección de scores

Modelos analíticos

- Score de Desempleo
- Proyección de Ingresos Futuros – 12 meses

